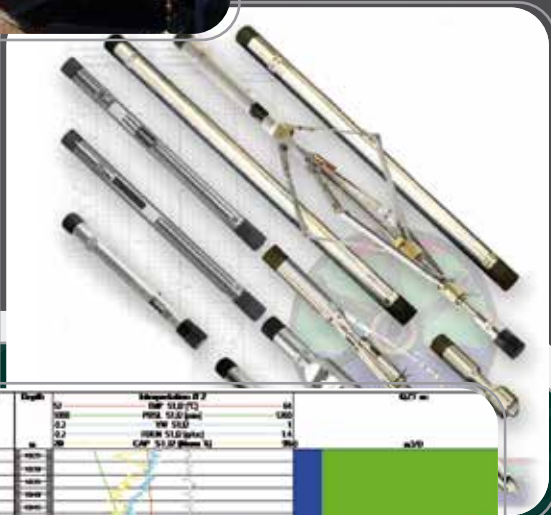
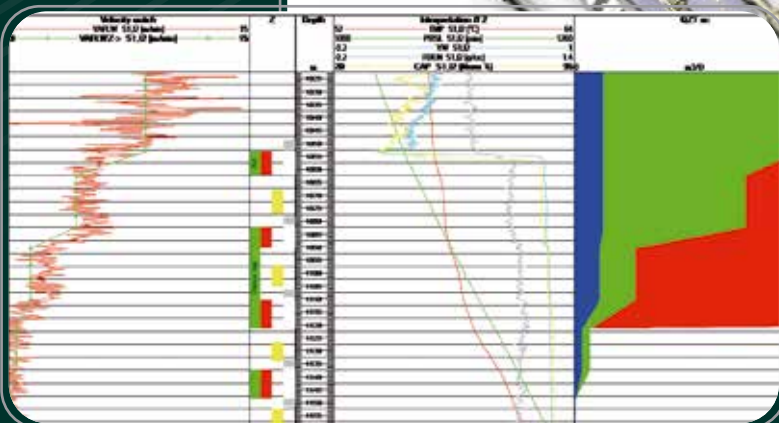


SEEP



SLICK LINE
services



EQUIPO DE TORQUE

Características	Descripción
Cuerpo actuador de máquina de torque	Hidráulicos de doble acción
Cabezal plano	Hex 1-5/8"
Cabezal plano	Hex 1-13/16"
Cabezal plano	Hex 2"
Cabezal plano	Hex 2-3/16"
Bomba hidráulica	De motor neumático con flexible hidráulico
Cajón cofre	



MOTO COMPRESOR

Características	Descripción
Kaeser compresores	Versión estacionaria
Caudal	2.0 a 34.0 m³/min
Presión	7 a 14 bar
Combustible	Euro Diesel



BOMBA DE GLICOL

Características	Descripción
Doble cabezal	Pistón Alta y Baja
Con inyector de Glicol	Hasta 10.000 Psi
Funcionamiento	Por aire

HIDROGRÚA

Características	Descripción
AMCO vera 815	5 TN al Pie
Altura máxima	17,5 mts.



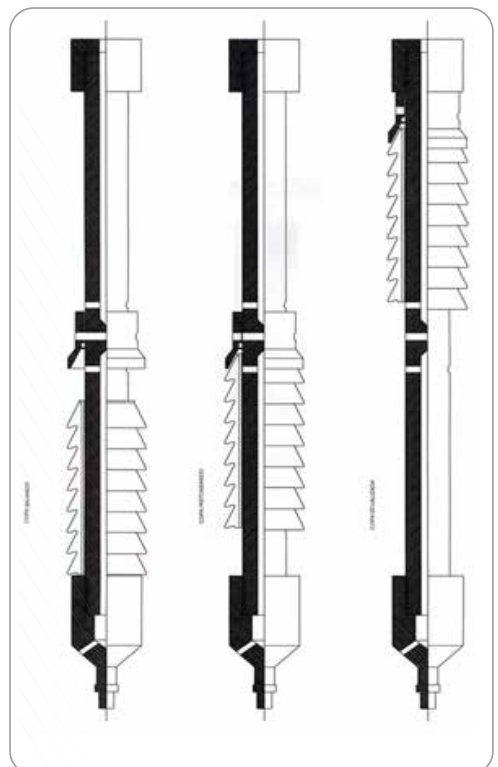
Características	Descripción
PM-26025	11,5 TN al Pie
Altura máxima	17,5 mts.



PISTONEO

Esta operación se realiza con un equipo de **SLICK LINE** utilizando un alambre de 0,125" y un mástil hidráulico de 16 metros con una capacidad de tiro de 1500 kg.

Con este equipamiento es posible pistonear en tuberías de diámetro de 2 ³/₈" hasta diámetros de 5", en pozos de petróleo, pozos de agua y en pozos surgentes de gas que han dejado de producir por acumulación de nivel de líquido en su tubería.



HERRAMIENTAS BÁSICAS DE SLICK LINE





Características	Descripción
Shifting Tool	1.87", 2.31" y 2.81"



Características	Descripción
Tapón Selectivo FSG	1.87", 2.31", 2.81" WP 10.000 PSI



Características	Descripción
Tapón FWG	1.87", 2.31", 2.75" y 2.81" WP 10.000 PSI
Tapón RZG	1.81", 2.25", 2.31" y 2.75" WP 10.000 PSI



Características	Descripción
Tapón X-XN	1.87", 2.31", 2.81" WP 10.000 PSI
Tapón R-RN	2.562" WP 10.000 PSI



Características	Descripción
Imán Campana	1 3/4", 2", 2 1/2" y 3"



Características	Descripción
Tapón N-NT	1.81", 1.87", 2.25" y 2.31" WP 5.000 PSI



Características	Descripción
Checkvalve para prueba en tubería en niple "F"	1.87", 2.31" y 2.81" WP 3.000 PSI



Características	Descripción
Tapón D para tubería de EUE/8RD	2 3/8", 2 7/8" WP 5.000 psi – 30 °C